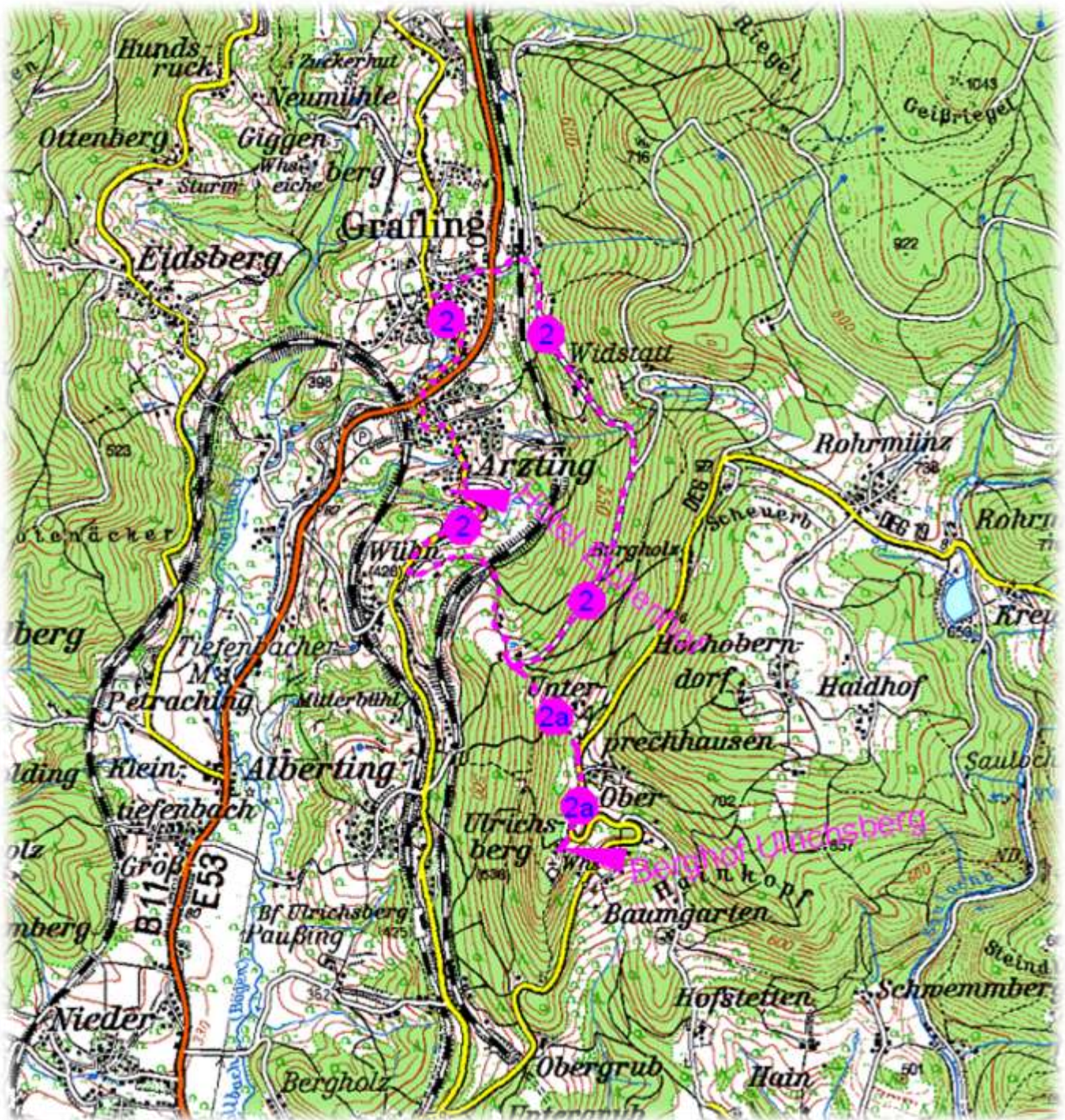


## Wanderweg 2 a

RUNDWEG GRAFLING – ULRICHSBERG - WÜHN – GRAFLING  
LÄNGE: 7,5 KM, HÖHENDIFFERENZ 335 M, 2 ½ - 3 STUNDEN  
MITTELSCHWER



**Ausgangspunkt: Grafling – Dorfplatz**

Der Wanderweg führt von der Ortsmitte Grafling die Bahnhofstraße bergwärts. Die Bundesstraße 11 kann mittels einer Fußgängerunterführung gequert werden.

Weiter geht es steil bergauf. Die Bahnhofstraße unterquert nach 170 m die Waldbahnlinie (Plattling – Bayer. Eisenstein). Nach der Bahnunterführung bei der Wandertafel biegen wir rechts in den Rohrmünzer Weg ein. Nach ca. 5 Gehminuten hat man von hier aus einen wunderschönen Blick ins Graflinger Tal und bis weit hinaus ins Donautal.



Nach weiteren ca. 1,1 km gabelt sich der Wanderweg. Wir gehen halb rechts auf der Forststraße in Richtung Wühh weiter. Der Weg führt stetig leicht bergab.

Nach ca. 1,2 km kommen wir zu einem Wendeplatz. Von hier aus folgen wir der Beschilderung 2 a zum Ulrichsberg.

Ein steiniger Waldweg führt uns bergauf, Richtung Ulrichsberg. Es ist hier unbedingt gutes Schuhwerk erforderlich.

Wenn wir aus dem Wald heraus



kommen, mündet der Weg in eine Wiesenfahrt, die weiterhin stetig bergan führt. Nach ca. ¼ Stunde Anstieg am Waldrand entlang, liegt vor uns eine große, freie Wiese. Der Weg führt nun am Wiesenrand entlang und bringt uns direkt auf die Verbindungsstraße Ulrichsberg – Rohrmünz. Dort angekommen biegen wir bei den Totenbrettern rechts ab nach Ulrichsberg. Wir folgen der Straße ca. 500 m. Hier besteht Einkehrmöglichkeit im Berggasthof Ulrichsberg. ([www.berghof-ulrichsberg.de](http://www.berghof-ulrichsberg.de)), wo wir die wunderbare Aussicht genießen können. Oberhalb der Gaststätte ist das Wallfahrtskirchlein



St. Ulrich. Vom Gedenkstein bei der Kirche bietet sich eine traumhafte Sicht ins Donautal, bei Föhn sogar bis in die Alpen. Ein wunderschönes Fleckchen Erde zum innehalten und verweilen. Zurück geht es wieder über die Route 2a bis zum Wendeplatz an der Forststraße. Von dort aus gehen wir bergab und lassen das sogen. „Tippelanwesen“ rechts liegen. Auch hier hat man wieder einen wunderschönen Ausblick auf die andere Talseite. Weiter geht's abwärts in Richtung Bahnübergang. Immer wieder trifft man auf diesem Wanderweg auf Ruhebänke, die dazu einladen die wunderbare Aussicht zu genießen.



Eine Sandstraße bringt uns direkt an die Gemeindestraße Wühh – Grafling. Dort biegen wir rechts in Richtung Arzting- Grafling ab. In der Ortschaft Arzting besteht die

Möglichkeit zur Einkehr im Hotel Eichenhof ([www.hotel-eichenhof.com](http://www.hotel-eichenhof.com)). Frisch gestärkt treten wir die letzte Etappe zurück zum Ausgangspunkt an.

