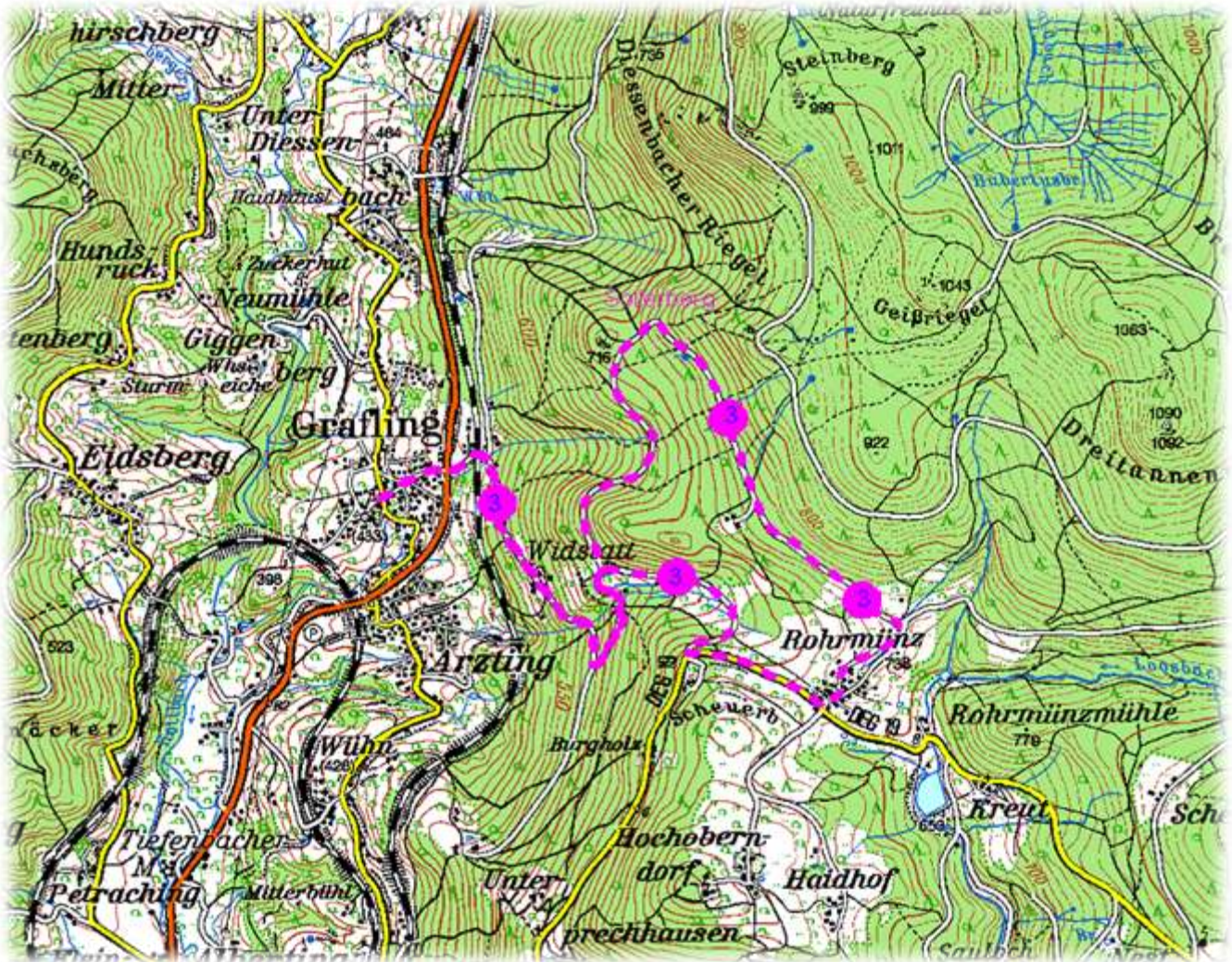


Wanderweg 3

RUNDWEG GRAFLING – ROHRMÜNZ – GRAFLING
LÄNGE: 10,2 KM, HÖHENDIFFERENZ 362 M, 2 ½ BIS 3 STUNDEN,
LEICHT



Ausgangspunkt: Grafling – Dorfplatz

Der Wanderweg führt von der Ortsmitte Grafling die Bahnhofstraße bergwärts. Die Bundesstraße 11 kann mittels einer Fußgängerunterführung gequert werden. Weiter geht's steil bergauf. Die Bahnhofstraße unterquert nach 170 m die Waldbahnlinie (Plattling – Bayer. Eisenstein). Nach der Bahnunterführung, bei der Wandertafel, biegen wir rechts in den Rohrmünzer Weg ein, der weiter bergauf den Arztinger Berg entlang führt. Immer wieder haben wir Gelegenheit den wunderschönen Ausblick auf die gegenüberliegende Talseite zu genießen.



Wir gehen die Forststraße ca. 1,2 km weiter. An der Weggabelung folgen wir der Straße nach links. Nach ca. 550 m erreichen wir eine weitere Weggabelung. Wir biegen halb links ab und laufen die Schotterstraße in Richtung Sollerberg. Nach ungefähr

2,7 km ist der höchste Punkt mit einer Höhe von 748 ü.n.N. auf halber Strecke erreicht. Nach weiteren ca. 600 m lädt ein Rastplatz mit Übersichtskarte zum Verweilen und innehalten ein.



Nach gut einem weiteren halben Kilometer in südlicher Richtung kommen wir aus dem Wald heraus und erreichen das schöne Bergdorf Rohrmünz. Hier besteht Einkehrmöglichkeit im Gasthaus Daffner, wo wir bei einer Brotzeit und frischen Getränken eine Rast einlegen können.

Frisch gestärkt und ausgeruht treten wir den Rückweg nach Grafing an. Wir marschieren an der nur sehr wenig frequentierten DEG 19 entlang und biegen schon nach gut 600 m rechts ab in die Forststraße „Rohrmünzener Weg“. Der bringt uns, immer bergab, wieder direkt an unseren Ausgangspunkt nach Grafing zurück.

